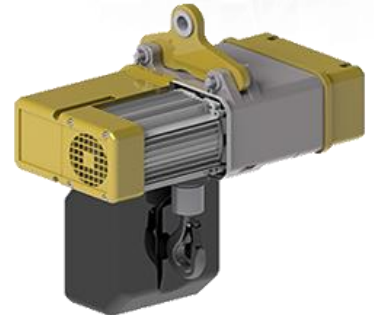


Service Elektrokettenzüge

Prüfung gemäss SUVA-Richtlinie Nr. 1845

- /// Prüfung von **Kette, Getriebe, Bremse Aufhängung, Endschalter** und **Dichtungen**
- /// Prüfung der **Rutschkupplung** nach EN 14492-2
- /// Zustandsmessung der **Antriebe**
- /// Bei grösseren Krananlagen prüfen wir auch das **Fahrwerk**, die **Träger** sowie die **elektrische Ausrüstung**



Richtpreise

Grösse	Zeit/Gerät	Kosten/Gerät	
Handkettenzüge	0.75 Std	Fr. 157.00	Die Preise verstehen sich als Richtpreise exkl. MwSt. und werden beim Auftrag in Regie abgerechnet. Sie sind abhängig vom Aufwand für die Verschiebung von Prüfung zu Prüfung und der Zugänglichkeiten der Geräte.
Hubwerk			
bis 500kg	1.5 Std	Fr. 314.00	
bis 2000kg	2.0 Std	Fr. 390.00	
ab 2000kg	2.5 Std	Fr. 466.00	
Fahrantriebe	0.5 Std	Fr. 119.00	
Inbegriffen im Richtpreis:		Nicht inbegriffen sind:	
/// Sichtkontrolle		/// Reisezeit (Fr. 106.00/Std)	
/// Messung mit Spezialmessgerät		/// Fahrzeug (Fr. 1.20/km)	
/// Kennzeichnung der Geräte		/// Verpflegungsspesen	
/// Erfassung in Datenbank		/// Ersatzteile	
/// Prüfprotokoll		/// Reparatur der Geräte	

Ihr Mehrwert

- /// Zuverlässige Ausführung durch instruiertes Personal
- /// Konstante Personalressourcen für den gleichen Kunden
- /// Dokumentation nach den Vorgaben des Gesetzgebers
- /// Wir tragen die Verantwortung für die Einhaltung der Intervalle
- /// Keine Verpflichtung für Folgeaufträge