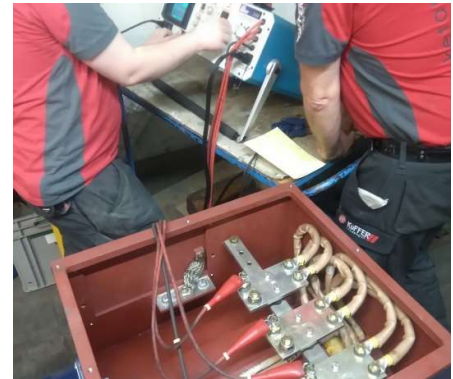


Zustandsmessungen

- /// **Isolationsmessung** (1000VDC) – die einfache Überprüfung des Isolationswiderstandes einer Wicklung.
- /// **Motoranalyzer** (bis 3.6kVDC) – Das kompakte Messgerät für Widerstandsermittlung und Surge-Test von Gleich- und Drehstrommotoren mit grafischer Auswertung.
- /// **Stossspannungsprüfung** (bis 6kV) – die professionelle Zustandsmessung einer Drehstromwicklung mit grafischer Auswertung.
- /// **Durchschlagmessung** – Die Überprüfung der Lagerstellen auf Stromfluss (Ableitströme bei FU-Betrieb).



Richtpreise

Branche	Messung/Tag	Kosten/Antrieb	Die Preise verstehen sich als Richtpreise und werden beim Auftrag in Regie abgerechnet. Sie sind abhängig vom Aufwand für die Verschiebung von Messung zu Messung und der Zugänglichkeiten der Antriebe.
Wasserversorgungen	16	Fr. 105.00	
Industrie	12	Fr. 140.00	
Seilbahnen			
AC-Motor ohne Fremdlüfter	6	Fr. 170.00	
AC-Motor mit Fremdlüfter		Fr. 200.00	
DC-Motor ohne Fremdlüfter		Fr. 230.00	
DC-Motor mit Fremdlüfter		Fr. 260.00	
Inbegriffen im Richtpreis:		Nicht inbegriffen sind:	
/// Durchführung der Messung		/// Reisezeit (Fr. 100.00/Std)	
/// Visuelle Inspektion		/// Fahrzeug (Fr. 1.20/km)	
/// Messbericht mit Befund und Empfehlung		/// Verpflegungs- und Übernachtungsspesen	
/// Bei grösseren Messkampagnen (>20 Antriebe) können die Preise optimiert werden			
/// Datenaufnahme bei Erstmessung: +15%			

Ihr Mehrwert

- /// Sie kennen den Zustand Ihrer Schlüsselantriebe
- /// Grafische Darstellung im Messbericht überzeugt Ihren Vorgesetzten
- /// Angepasste Zustandsmessung für jeden Antrieb
- /// Intervalle werden auf Ihre Bedürfnisse abgestimmt
- /// Erfahrene Fachkräfte als Messtechniker
- /// Kombinierbar mit anderen Messungen
- /// Keine Verpflichtung für Folgeaufträge
- /// Elektronische Archivierung aufgenommener Daten und vergangener Messungen