

# UNSER PORTFOLIO IM ÜBERBLICK

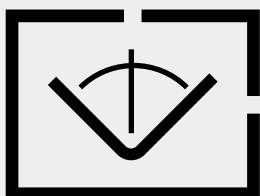
## Messen und Anzeigen



Für die Netzführung und die Überwachung von Betriebsmitteln sind präzise und zuverlässige Informationen der verschiedenen Netzgrößen erforderlich. Hierfür bieten wir eine breite Palette von hochwertigen Messgeräten zur Erfassung aller Größen im elektrischen Netz.



## Positionssensorik



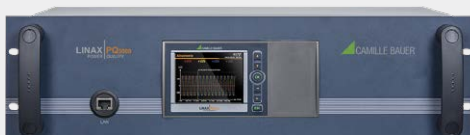
Mit unserem Portfolio der POSITIONSENSORIK bieten wir Lösungen für Winkel-, Position- und Neigungsmessung an. Hierbei reicht das Angebot von einfachen Einbaugeräte bis hin zu den robusten Geräte für Anwendungen in rauer Umgebung. Die Winkel- und Neigungsmesssysteme dienen als wichtiges Bindeglied zwischen Mechanik und Steuerung.



## Netzqualität



Moderne Leistungselektronik und nichtlineare Verbraucher belasten die elektrischen Netze immer stärker, wodurch Wechselstrom schon lange nicht mehr den ursprünglichen sinusförmigen Verlauf aufzeigt. Elektrogeräte und Maschinen werden hierdurch stark belastet was sich in erhöhten Wärmeverlusten, steigendem Energieverbrauch bis hin zu Störung und Ausfall von Anlagen ausweitert. Unsere Lösungen sorgen für das frühzeitige Erkennen von Problemen, bevor diese überhaupt entstehen.



## Küffer Elektro-Technik AG

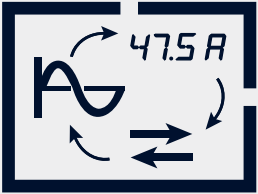
Industrie NeuhoF 31  
3422 Kirchberg

034 445 26 26  
info@ketag.ch  
www.ketag.ch

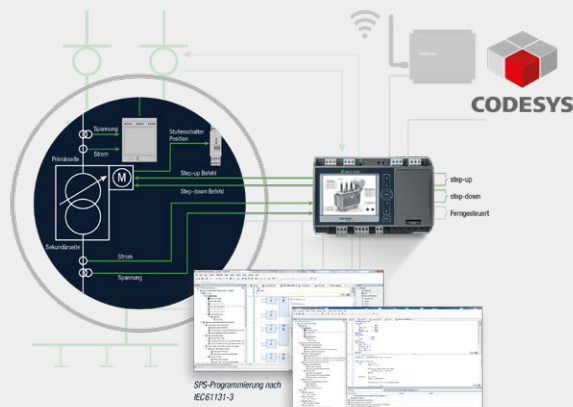
 **CAMILLE BAUER**  
Camille Bauer macht elektrischen Strom sichtbar

# UNSER PORTFOLIO IM ÜBERBLICK

## Überwachen und Steuern



Wir bieten die einzigartige Möglichkeit alle Größen im elektrischen Netz nicht nur präzise und zuverlässig zu erfassen, sondern auch direkt über eine im Gerät integrierte SPS zu verarbeiten und Prozesse zu steuern. Somit sind wir in der Lage Prozesssteuerungen direkt an der Messstelle zu realisieren. Hierdurch sparen Sie sich eine separate SPS oder realisieren eine autark arbeitende, redundante Lösung.



INNOVATION AWARD



SPS-STEUERUNG NACH IEC 61131-3

## Software und Systeme

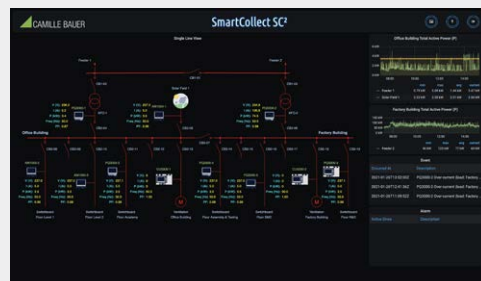


Wir erstellen modulare als auch kundenspezifische Lösungen und Systeme, die sich jederzeit herstellerunabhängig erweitern lassen.

Durch unsere nicht proprietären Schnittstellen ist auch eine Integration in bereits bestehende Applikationen und Systeme mit Komponenten verschiedener Hersteller kein Problem.



SMARTCOLLECT® SC²



Interaktives Einliniendiagramm



Einbindung zahlreicher Geräte unterschiedlicher Hersteller

## Küffer Elektro-Technik AG

Industrie NeuhoF 31  
3422 Kirchberg

034 445 26 26  
info@ketag.ch  
www.ketag.ch



Camille Bauer macht elektrischen Strom sichtbar