

Küffer Elektro-Technik AG

Industrie Neu Hof 31
CH-3422 Kirchberg

fon 034 445 26 26

fax 034 445 26 12

mail info@ketag.ch

Inhalt

Bauer Gear Motor	1
Zentrumschleifmaschine	1
Revision Hebebühne	2
Retrofit Steuerung Kunststoffextruder	2

Warum wickelt man heute noch Motoren?

Diese Frage wird uns oft gestellt. Bei einem Normmotor liegt die Grenze etwa bei 15 kW: Unterhalb dieser Leistung liegen die Kosten der Neuwicklung eines Antriebs im Verhältnis über dem Preis des neuen Antriebs. Aber was definiert einen Normmotor, auf den diese Aussage zutrifft? Normmotoren sind Antriebe, deren elektrischen und mechanischen Daten der IEC-Norm entsprechen und ab Lager zu kostengünstigen Preisen verfügbar sind. In der Schweiz sind dies vor allem 2- und 4-polige Motoren. Motoren in 6- und mehrpoliger Ausführung sind in der Beschaffung durch die geringere Nachfrage schon wieder teurer. Antriebe von Getriebemotoren, Pumpen, Fräsen, Kränen, usw. weichen in einem oder mehreren Massen von der IEC-Norm ab. Es handelt sich somit um Spezialmotoren. Sie sind in der Beschaffung wesentlich teurer und weisen teilweise lange Lieferfristen auf. Rechnet der Betreiber dann die Kosten des Maschinenausfalls, wird die Neuwicklung interessant und konkurrenzfähig.

Deshalb setzen wir nach wie vor auf unsere Wicklerei und haben ein relativ junges Team an Elektromaschinenbauer. In diesem Sommer hat sogar wieder ein Lernender begonnen, der das anspruchsvolle Handwerk erlernen will.

Herzlich
Ihr Michael Kummer

Autorisierter Partner von Bauer Gear Motor

Die KETAG führt seit dem 1. August den Bereich Antriebstechnik der Meier + Co. AG in Niedergösgen weiter. Als Haupttätigkeit konnten wir die Partnerschaft mit dem deutschen Getriebemotorenhersteller Bauer Gear Motors aus Esslingen übernehmen. Somit sind wir der exklusive Distributor für die gesamte Deutschschweiz und der exklusive Servicestützpunkt für die ganze Schweiz. Die Produktpalette von Bauer ist optimal auf die Bedürfnisse unserer Kunden zugeschnitten:

- Flachgetriebe
- Stirnradgetriebe
- Kegelradgetriebe
- 0.03 bis 75kW
- 20 bis 18'500Nm
- IE3, IE4 und Ex
- Schneckengetriebe
- Aseptic- und CleanDrive

Gepaart mit unserer kompetenten Instandhaltungswerkstatt, dem Steuerungsbau sowie unseren Servicedienstleistungen beim Kunden können wir überzeugende Lösungen für jeden Bedarf anbieten.

„Kompetenz Getriebemotor...“ überzeugt Motti



Steuerung für Zentrumschleifmaschine



In der letzten Ausgabe der Motti-Review haben wir einen Beitrag über die Revision von Servomotoren abgebildet. Dieser Kunde hat sich nun entschieden auch die Steuerungen für seine Zentrumschleifmaschine bei uns zu bestellen. Drehteile, die zwischen den Spitzen bearbeitet werden und eine hohe Genauigkeit erfordern, benötigen präzise Zentren in ihren Wellenenden. Unser Kunde baut Spezialmaschinen, die diesen Bedarf decken. Zu unserem Leistungsumfang gehören:

- Schaltschrank mit NC-Steuerung, HMI und Servoregler
- Programmierung und Parametrierung
- Elektroschema
- Maschinensicherheit
- Verkabelung und Anschluss an der Maschine
- Inbetriebnahme

Durch die aktive Betreuung seiner Endkunden bekommt unser Kunde immer wieder Anfragen für Spezialausführungen und Anpassungen. So wird das Steuerungskonzept laufend angepasst, verbessert und gemeinsam weiterentwickelt. Eine richtige Erfolgsgeschichte zweier Schweizer Kleinunternehmen.

„Steuerungen für Spezialmaschinen“ strahlt Mott.



Küffer Elektro-Technik AG

Industrie Neu Hof 31
CH-3422 Kirchberg

fon 034 445 26 26

fax 034 445 26 12

mail info@ketag.ch

Ihre Ansprechpartner

Marketing und Vertrieb
Michael Kummer

Administration
Jürg Steffen

Antriebstechnik
Markus Friedli

Steuerungstechnik
Christoph Geiser

In einem Satz...

Oktoberfest – Wir laden Sie herzlich zu unserem Oktoberfest am 20. und 21. Oktober bei uns in Kirchberg ein: [Hier geht's zur Einladung!](#)

Herzlich Willkommen – Die beiden Mitarbeiter der Meier + Co. AG, Andi Nydegger und Peter Siegrist, arbeiten seit dem 1. August in unserem Team.

Herzlich Willkommen – Kurt Lehmann heisst unser Aussendienstmitarbeiter, der seit August die Produktpalette Bauer im Verkauf betreut.

Nachfolge Amax – Gemeinsam mit unserer Partnerfirma, der Twin Automation GmbH, führen wir die Geschäftstätigkeit der Konkurs gegangenen Amax Automation AG in Burgdorf weiter.

Laden umgebaut – Unsere Schwesterfirma Schäfer Tools GmbH hat ihren Verkaufsladen in Konolfingen während den Sommerferien umgebaut und neu gestaltet.

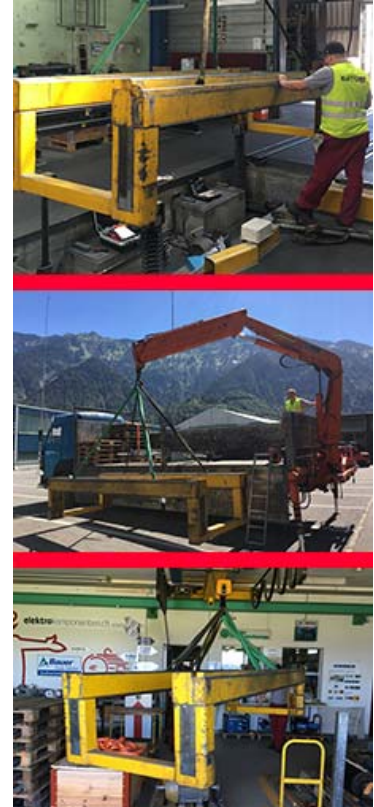
Revision einer Hebebühne für Zugachsen

■ In der BLS Werkstätte in Bönigen wird das flotteneigene Rollmaterial gewartet und revidiert. Um bei Achsen von Wagen und Lokomotiven die Wälzlager zu ersetzen, können diese mittels einer Hebebühne auf eine ergonomische Höhe angehoben werden. Eine dieser Hebebühnen riss ihre Verankerung im Fundament aus und weist seit diesem Zwischenfall zusätzlich erhöhte Lagergeräusche auf. Zudem war der Kunde mit der Funktion der Bedienung nicht mehr ganz zufrieden. Bei einer Besichtigung vor Ort konnten wir die verschiedenen Probleme aufnehmen und boten folgendes Leistungspaket an:

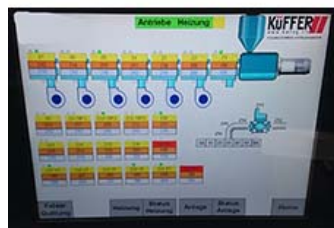
- Elektrische Trennung und Ausbau der Hebebühne vor Ort
- Transport in unsere Werkstatt
- Revision der Verteiler- und Winkelgetriebe, des Elektromotors sowie der Spindeln
- Einbau, Ausrichtung, Befestigung und elektrischer Anschluss vor Ort
- Anpassung der Bedienung
- Wiederinbetriebsetzung

Die Revision erfolgte im Zeitfenster, als der Mitarbeiter, der an der Bühne arbeitet, Ferien bezogen hat.

„Rollende Planung gefordert...“ stellt Motti fest



Retrofit der Steuerung einer Kunststoffextrudermaschine



■ Ein Hersteller von Kunststoffverpackungen ist langjähriger Kunde unserer Instandhaltungswerkstatt. Bei einem Besuch erwähnte dieser, dass die Steuerung einer Kunststoffextrudermaschine ihm Sorgen bereite. Der PC, der für die Rezeptverwaltung und Visualisierung eingesetzt war, ist in die Jahre gekommen. Sollte er einmal ausfallen, würde dies einen empfindlichen Lebensnerv der Produktion treffen. Wir haben uns dem Prozess der Maschine und dem Bedarf des Kunden angenommen und ein Angebot für ein Retrofit der Steuerung verfasst. Da die Elektrokomponenten im Schaltschrank noch in einem einwandfreien Zustand waren, planten wir nur die bestehende SPS sowie den PC mit Bildschirm durch eine SPS mit Bedienpanel zu ersetzen und das Elektroschema neu zu zeichnen. Die kostengünstige Lösung wurde vom Kunden auch bewilligt. Bei der Umsetzung stellten wir fest, dass gar nicht alle Sensoren angeschlossen und dadurch gar nicht alle Ist-Werte der Anzeige „echt“ waren. Somit kann der Prozess der Maschine nun effizienter und genauer gesteuert und geregelt werden.

„Bewährte Maschine mit neuer Steuerung“ erfreut sich Motti

Bilder: Sandra Kilchenmann
Text: Michael Kummer